



# Mapeband Easy

**Banda de caucho recubierta por ambos lados con un compuesto no tejido, para formar juntas elásticas en sistemas de impermeabilización**



## CAMPOS DE APLICACIÓN

- Impermeabiliza las juntas entre paredes adyacentes y las uniones entre piso y pared;
- impermeabiliza juntas flexibles de control en terrazas, balcones, etc.

## CARACTERÍSTICAS TÉCNICAS

**Mapeband Easy** está conformado por un núcleo central de caucho elástico impermeable recubierto por ambos lados por un fieltro de polipropileno no tejido resistente a los álcalis.

**Mapeband Easy** es elástico y deformable, y tiene una serie de perforaciones en los bordes laterales que ayudan a mejorar la adherencia de la banda al sustrato, con el producto impermeabilizante que se utilice.

**Mapeband Easy** se usa en combinación con varios productos de impermeabilización, tales como la gama **Mapelastic**, **Aquaflex Techos** y **Aquaflex Roof**.

## VENTAJAS

- Altamente elástico con elongación a la ruptura de más de 300%;
- fácil de aplicar gracias a las perforaciones a lo largo de los bordes laterales;
- gracias a las capa externa de fieltro no tejido, se pueden realizar los traslapes entre un rollo y otro directamente con el producto de impermeabilización elegido;

- puede recubrirse con el producto de impermeabilización elegido o con el adhesivo a utilizar para colocar los revestimientos de pisos o paredes.

## RECOMENDACIONES

- Para formar un sellado perfecto en las esquinas y alrededor de los bordes, use las piezas especiales preformadas de 90° y 270° de la gama **Mapeband Easy**;
- para formar un sellado perfecto alrededor de las tuberías, use las plantillas especiales **Mapeband Easy**.

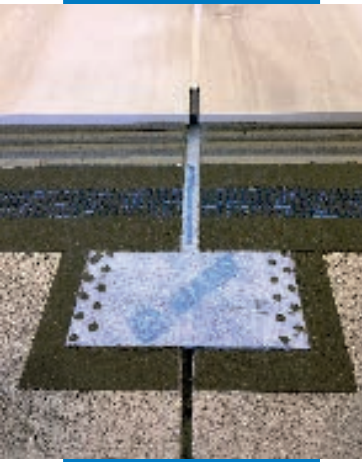
## PROCEDIMIENTO DE APLICACIÓN

Aplique una capa del impermeabilizante elegido sobre los bordes y las esquinas, a lo largo de las juntas que serán cubiertas con **Mapeband Easy**. Coloque la banda y asegúrese que esté correctamente posicionada, sin dobleces, arrugas o burbujas de aire, y que el impermeabilizante brote por las perforaciones de la banda. Cuando se instale **Mapeband Easy** sobre las juntas de control en recrecidos (en terrazas, por ejemplo), la banda debe posicionarse centrada a lo largo de la junta.

Los traslapes entre diferentes piezas de **Mapeband Easy** deben realizarse con el producto de impermeabilización que se utilice.

Una vez que el **Mapeband Easy** ha sido instalado sobre y/o alrededor de todas las juntas, proceda a aplicar encima el producto de impermeabilización elegido.

Aplique el impermeabilizante en una capa uniforme recubriendo completamente el **Mapeband Easy**, excepto cuando la superficie a impermeabilizar deba recubrirse



Mapeband Easy aplicado sobre junta de control en un recreado

## DATOS TÉCNICOS (valores característicos)

### IDENTIDAD DEL PRODUCTO

Tipo de material:	caucho elástico impermeable recubierto por ambos lados por un fieltro de polipropileno no tejido
Espesor (EN 1849-2) (mm):	0.68
Peso (EN 1849-2) (g/m <sup>2</sup> ):	285
Resistencia a la tensión (EN ISO 527-3) (N/15 mm):	45
Elongación a la ruptura (EN ISO 527-1) (%):	315

posteriormente con losetas, piedra o cerámica. En tales casos, aplique el impermeabilizante sobre el **Mapeband Easy** sin cubrir la parte central de la banda (marcada con una línea punteada) para poder ubicar de esta forma la junta; ya que al colocar el revestimiento cerámico en piso o pared, estas juntas deberán respetarse en la misma posición y deberán rellenarse con un sellador flexible de la gama **Mapesil**.

En todos los casos, incluyendo aquellos en los que la banda se recubre completamente con el impermeabilizante, cuando se coloque una malla de refuerzo como **Mapenet 150**, ésta siempre deberá recortarse para que llegue hasta el borde de las juntas pero sin pasar por encima de ellas, de tal forma que la banda pueda trabajar y moverse libremente.

### PRESENTACIÓN

- Rollos de 30 m de largo por 13 cm de ancho;
- rollos de 10 m de largo por 13 cm de ancho.

### INSTRUCCIONES DE SEGURIDAD PARA LA PREPARACIÓN Y APLICACIÓN DEL PRODUCTO

**Mapeband Easy** es un artículo que, de acuerdo con las regulaciones europeas vigentes (Reg. 1906/2007/EC - REACH), no requiere una Hoja de Seguridad. Al utilizar este producto, recomendamos utilizar gafas, guantes de seguridad, y seguir las indicaciones de seguridad para el área en la que se realiza el trabajo.

PRODUCTO PARA USO PROFESIONAL

### ADVERTENCIA

*Aunque los detalles técnicos y recomendaciones contenidas en esta Hoja Técnica corresponden a nuestro mejor conocimiento y experiencia, toda la información anterior debe en todo caso ser tomada como un indicador sujeto de confirmación después de una aplicación práctica prolongada, por esta razón cualquiera que pretenda usar el producto debe asegurarse previamente que es idóneo para la aplicación prevista. En todo caso el usuario es responsable por completo de cualquier circunstancia derivada del uso del producto.*

**Por favor consulte la versión actual de la Hoja Técnica, disponible en nuestro sitio web [www.mapei.mx](http://www.mapei.mx)**

### NOTA LEGAL

**Los contenidos de la presente Hoja Técnica pueden ser reproducidos en otro documento de proyecto relacionado, pero el documento resultante no podrá sustituir o reemplazar la Hoja Técnica en vigor al momento de la aplicación del producto Mapei. Para obtener la Hoja Técnica más actualizada por favor visite nuestro sitio web [www.mapei.mx](http://www.mapei.mx) CUALQUIER MODIFICACIÓN EN EL TEXTO O LAS EXIGENCIAS CONTENIDAS O DERIVADAS DE ESTA HOJA TÉCNICA EXCLUYE LA RESPONSABILIDAD DE MAPEI.**

**Las referencias relativas a este producto están disponibles bajo solicitud y en la web de Mapei [www.mapei.mx](http://www.mapei.mx) y [www.mapei.com](http://www.mapei.com)**



El Socio Mundial de la Construcción

**MAPEI de México SA de CV**  
Pirineos 515 - E45, Zona Industrial Benito Juárez. Querétaro, Qro. CP 76120

**Servicio al Cliente**  
01(442) 209 50 22, 5024, [servicioclientesmx@mapei.com](mailto:servicioclientesmx@mapei.com)  
**Soporte Técnico**  
01(442) 298 04 70  
[soporte.tecnico@mapei.com](mailto:soporte.tecnico@mapei.com)

[www.mapei.mx](http://www.mapei.mx)  
01800 696 2734 - ( 01800 MX MAPEI )  
[mercadotecniamx@mapei.com](mailto:mercadotecniamx@mapei.com)